

OMRON

모델 EE-SX95

엠펙 내장 포토 마이크로 센서

사용설명서

본 제품을 구입해 주셔서 대단히 감사합니다.
 사용 시 다음 내용을 지켜 주시기 바랍니다.
 · 전기에 관한 지식이 있는 전문자가 취급하여 주십시오.
 · 본 사용설명서를 잘 읽으시고 충분히 이해하신 후, 바르게 사용하여 주십시오.
 · 본 사용설명서는 항상 참조할 수 있도록 잘 보관하여 주십시오.

OMRON Corporation
 © OMRON Corporation 2013 All Rights Reserved.

안전상의 주의

경고 표시의 의미



올바른 취급을 하지 않으면 발생할 수 있는 위험으로 인해 경상·중간 정도의 상해를 입거나 만일의 경우 중상이나 사망에 이를 우려가 있습니다. 또한 마찬가지로 중대한 물적손해를 입을 우려가 있습니다.

경고

안전을 확보할 목적으로 직접적 또는 간접적으로 인체를 검출하는 용도에 본 제품은 사용할 수 없습니다. 인체 보호용의 검출 장치로서 본 제품을 사용하지 않습니다.

안전상의 요점

· 전원 전압에 대해서
 사양 전압 범위를 초과해서 사용하지 않습니다. 사양 전압 범위 이상의 전압을 인가하거나, 교류 전원을 인가하면 파열하거나 소손될 우려가 있습니다.

· 오배선에 대해서
 전원의 극성 등 오배선을 하지 않습니다. 파열하거나 소손될 우려가 있습니다.

· 부하를 단락시키지 않습니다. (전원에 접속하지 않습니다.)
 파열하거나 소손될 우려가 있습니다.
 부하단락 보호 기능을 내장하고 있지 않으므로, 부하배선에 퓨즈(용단 전류 0.1A) 등의 보호소자를 장착해 주십시오.

· 본 제품의 폐기 시에는 산업폐기물로서 폐기해 주십시오.

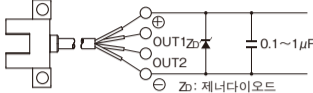
사용상의 주의

정격을 초과하는 주위 분위기와, 환경에서는 사용하지 않습니다.

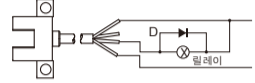
- 부착 시
 - 모델 EE-SX95 시리즈는 기기 내장을 전제로 직류점 접점 방식을 채용하고 있습니다. 그렇기 때문에 참가나 백열등 아래 등의 외란광의 영향이 있는 곳에서 사용하실 때에는 외란광의 영향을 피하도록 설치해 주십시오.
 - 센서의 부착 시에는 휘어지지 않은 부착부에 확실하게 부착해 주십시오.
 - 포토 마이크로 센서를 나사로 조여서 고정하는 경우에는 M3 또는 M2.0 나사를 사용해 주십시오. (나사 조임력의 크기는 M3를 권장합니다. 또한, 나사의 풀림 방지를 위해서 평위셔+스프링 위셔를 사용해 주십시오.) 그 때의 조임 강도는 아래 표를 참고로 해 주십시오.

나사 직경	조임 강도
M2.0 나사	0.15N·m이하
M3 나사	0.54N·m이하

- 배선 시
 - <미사용의 출력선의 처치에 대해서>
 사용하지 않는 출력선은 반드시 절연 처리를 해 주십시오.
 <서지 대책에 대해서>
 · 전원 라인에 서지가 있는 경우에는 사용 환경에 따라서 제너다이오드 ZD(30~35V)나 콘덴서(0.1~1μF) 등을 접속해서 서지가 없어진 것을 확인한 후에 사용해 주십시오.



· 릴레이 등의 소형 유도 부하를 구동할 때에는 아래 그림과 같이 배선해 주십시오. (이 때에 역전압 흡수용의 다이오드를 반드시 접속해 주십시오.)



- 고압선, 동력선과 포토 마이크로 센서의 배선이 동일 배관, 또는 덕트에서 실시되면 유도되어서 오동작 또는 파손의 원인이 되는 경우도 있으므로 별도의 배선 또는 단독 배관으로 해 주십시오.
 <배선 방법에 대해서>
 · 커넥터(전용 또는 시판)를 장착할 때에는 로크가 확실하게 걸린 것을 확인해 주십시오.

<부하 단락 보호에 대하여>
 본 기종은 부하 단락 보호 기능을 갖추고 있습니다. 부하 단락 등이 발생한 경우에는 출력이 OFF상태가 되므로, 다시 배선한 후 전원을 재투입하여 주십시오. 단락 보호 회로가 리셋됩니다. 또한, 부하 단락 보호는 정격 부하 전류이상의 전류가 흐르면 동작합니다. C부하를 사용하실 경우에는 돌입 전류가 정격 부하 전류이었던 것을 사용하여 주십시오.

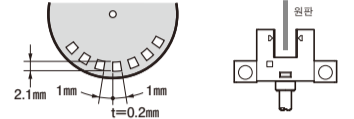
기타

- 전원 인가 중에 있어서의 케이블의 탈착은 피해 주십시오. 파손의 원인이 됩니다.
- 다음과 같은 부착 장소는 오동작이나 고장의 원인이 되므로 사용하지 않습니다.
 - ① 먼지나 오일 미스트가 많은 장소
 - ② 부식성 가스가 많은 장소
 - ③ 물, 기름, 약품이 직접 및 간접적으로 비산하는 장소
 - ④ 욕외 또는 태양광 등의 강한 빛이 비치는 장소
- 사용 시의 주위 온도는 정격으로 정해진 범위 내에서 사용해 주십시오.
- OUT2 유기용제, 산, 알칼리, 방향족 탄화수소, 염화지방족 탄화수소가 센서에 닿으면 용해하는 경우가 있습니다. 또한, 이들에 의해서 특성 열화를 초래하는 경우가 있으므로 이들 약품이 센서에 닿지 않도록 해 주십시오.
- 본 제품을 접속하는 전원 케이블은 10m미만으로 해주세요.
- 전원환경 등의 영향으로 전원투입시에 출력 펄스가 발생하는 경우가 있습니다.
 사용시에는 전원투입으로부터 100ms 경과후의 안정된 검출 가능 상태로 사용해 주십시오.

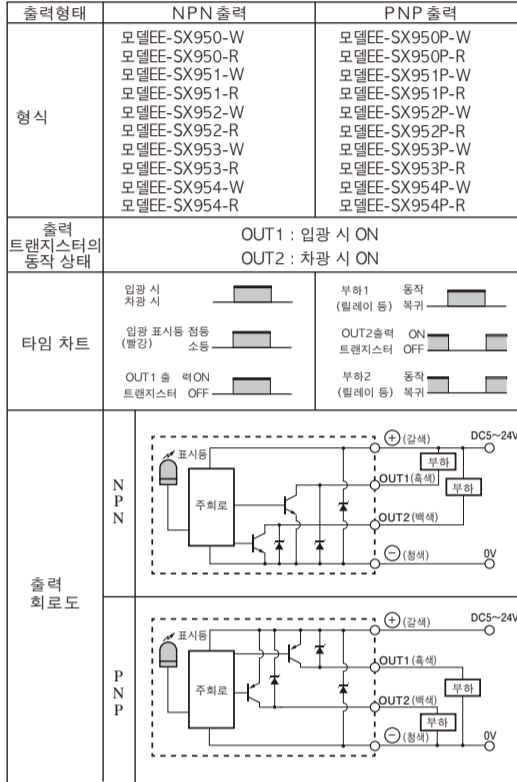
정격, 성능

항목	종류		표준형	L형	F형	R형	U형
	NPN	로봇 코드형	모델EE-SX950-W	모델EE-SX951-W	모델EE-SX952-W	모델EE-SX953-W	모델EE-SX954-W
표준 코드형			모델EE-SX950-R	모델EE-SX951-R	모델EE-SX952-R	모델EE-SX953-R	모델EE-SX954-R
로봇 코드형			모델EE-SX950P-W	모델EE-SX951P-W	모델EE-SX952P-W	모델EE-SX953P-W	모델EE-SX954P-W
표준 코드형			모델EE-SX950P-R	모델EE-SX951P-R	모델EE-SX952P-R	모델EE-SX953P-R	모델EE-SX954P-R
검출 거리	5mm (전폭)						
표준 검출 물체	1.8×0.8mm이상의 불투명체						
응답	0.025mm이하 *1						
광원(피크 발광 파장)	적외 발광 다이오드(940nm)						
표시등	인광 시 점등 (적색 발광다이오드)						
전원 전압	DC5~24V±10% 리플(p-p) 10% 이하						
소비 전류	15mA 이하						
제어 출력	부하 전원 전압 : DC5~24V						
	부하 전류 : 50mA 이하						
	OFF 상태 전류 : 0.5mA 이하 전류 전압 : 0.7V 이하(부하 전류 50mA 인 때) : 0.4V 이하(부하 전류 5mA 인 때)						
보호 회로	부하 단락 보호						
응답 주파수	1kHz 이상(평균치는 3kHz) *2						
사용 주위 온도	차광면 온도 발광등: 1000lx이하						
주위 온도 범위	동작 시: -25~+55℃ 보존 시: -30~+80℃(빙결, 결로가 없는 상태)						
주위 온도 범위	동작 시: 5~85% RH 보존 시: 5~95% RH(빙결, 결로가 없는 상태)						
진동(내구)	10~2,000Hz(피크 가속도 150m/s ²) 편진폭: 0.75mm X, Y, Z 각 방향 2.5h(15min 주기 10사이클)						
충격(내구)	500m/s ² X, Y, Z 각 방향: 3회						
보호 기구	IP50 IEC60529 규격						
접속 방식	코드 인출 타입(표준 코드 길이 1m)						
질량	15g						
재질	케이스, 커버	폴리부틸렌테레프탈레이트(PBT)					
	투, 수광부	폴리카보네이트(PC)					

*1 홈의 횡방향으로 검출 물체를 이동한 경우의 값입니다.
 *2 응답 주파수의 측정법은 하기의 원반을 회전시킨 경우의 값입니다.



입출력단 회로도



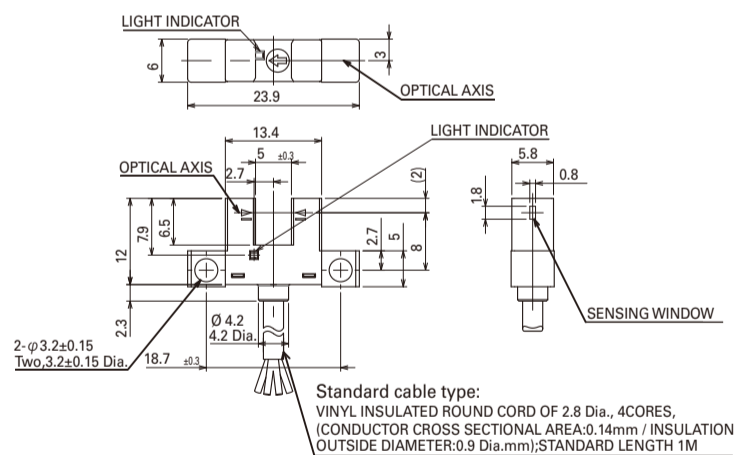
사용 시의 확인사항

- ① 안전을 확보할 목적으로 직접적 또는 간접적으로 인체를 검출하는 용도로 본 제품을 사용하지 않습니다. 그러한 용도에는 당사 센서 카탈로그에 게재되어 있는 안전 센서를 사용하여 주십시오.
 - ② 아래와 같은 용도로 사용될 경우, 당사의 영업 담당자와 상담하신 후, 사양서 등을 확인하시고 동시에 정격·성능에 대해 여부를 가지고 사용하시거나 고장이 발생할 경우 위험을 최소화 하는 안전회로 등의 안전대책을 마련하여 주십시오.
 - a) 실외 용도, 잠재적인 화학적 오염 또는 전기적 방해를 받는 용도 또는 카탈로그, 사용설명서 등에 기재되지 않은 조건이나 환경에서의 사용
 - b) 원자력 제어실비, 소각실비, 철도·항공·차량실비, 의료기계, 오락기계, 안전장치 및 행정기관이나 개별업체의 규제를 받는 설비
 - c) 인명이나 재산에 위험을 미칠 수 있는 시스템·기계·장치
 - d) 가스, 수도, 전기의 공급 시스템이나 24시간 연속 운전 시스템 등의 높은 신뢰성이 필요한 설비
 - e) 기타 상기 a) ~ d)에 준하는 고도의 안전성을 필요로 하는 용도
- * 상기는 적합한 용도의 조건을 나타내는 일부입니다. 최신판 카탈로그, 매뉴얼에 기재된 보충·면책사항의 내용을 잘 읽고 사용하여 주십시오.

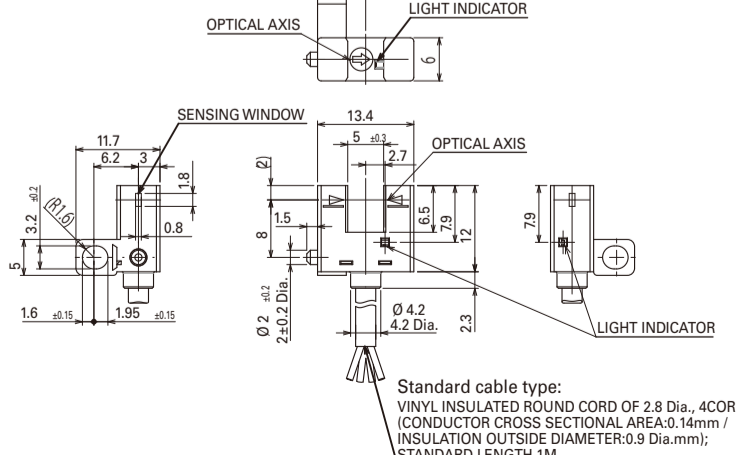
한국오므론제어기기주식회사
 전화: 82-2-519-3977
 팩스: 82-2-519-3976

Dimensions (Unit: mm)

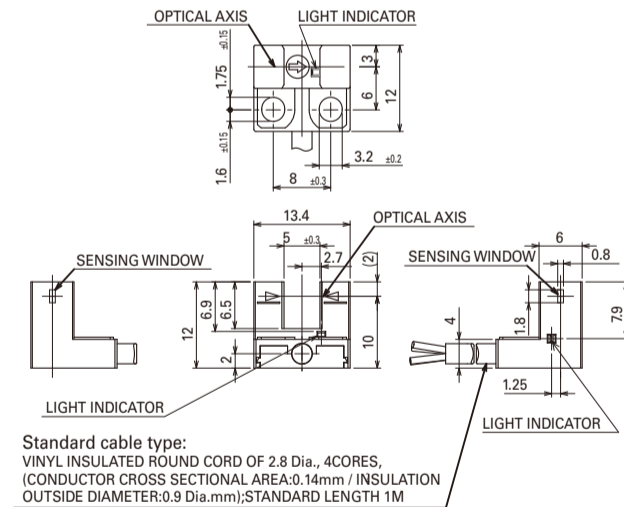
EE-SX950-W
 EE-SX950-R
 EE-SX950P-W
 EE-SX950P-R



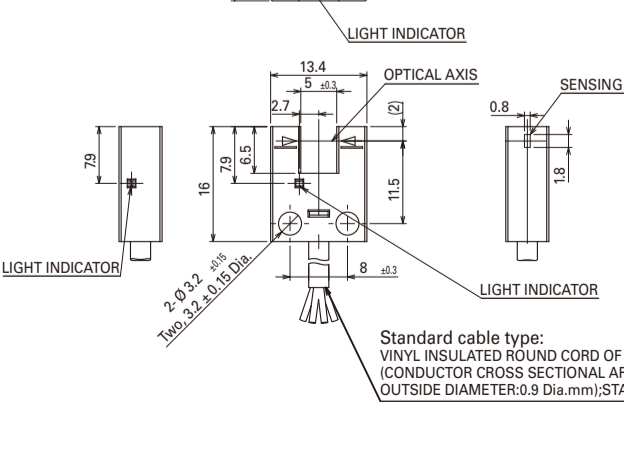
EE-SX953-W
 EE-SX953-R
 EE-SX953P-W
 EE-SX953P-R



EE-SX951-W
 EE-SX951-R
 EE-SX951P-W
 EE-SX951P-R



EE-SX954-W
 EE-SX954-R
 EE-SX954P-W
 EE-SX954P-R



EE-SX952-W
 EE-SX952-R
 EE-SX952P-W
 EE-SX952P-R

