

OMRON

形 E2EC-□□-D

近接スイッチ

取扱説明書

オムロン製品をお買いあげいただきありがとうございます。この製品を安全に正しくご使用いただくため、お使いになる前にこの取扱説明書をお読みになり、十分にご理解ください。



オムロン株式会社
© OMRON Corporation 1998 All Rights Reserved.
0670300-81

安全上の要点

以下に示すような項目は、安全を確保する上で必要項目です。必ず守ってください。

- (1)引火性、爆発性ガスの環境では使用しないでください。
(2)製品の分解、修理、改造をしないでください。
(3)電源電圧について
定格電圧範囲を超えて使用しないでください。
(4)誤配線について
電源の極性など、誤配線をしないでください。
(5)負荷なし接続について
負荷なしで電源を直接接続すると内部素子が破裂したり、焼損する恐れがあります。

使用上の注意

- (1)下記の設置場所では使用しないでください。
(2)携帯電話、トランシーバなどを近くで使用された場合、近接スイッチが誤動作を生じる場合があります。
(3)高圧線・動力線と近接スイッチの配線が同一配管あるいはダクトで行われると誘導をうけ、誤動作あるいは破壊の原因となる場合があります。
(4)清掃について
シンナー類は、製品表面を溶かしますので、使用しないでください。
(5)取付け
①円柱ねじなしタイプ(形E2EC-C)の取り付け方法

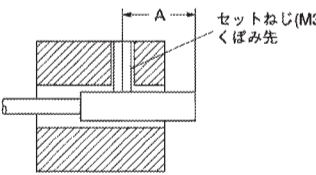
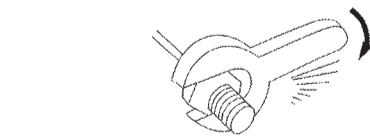


Table 1: Tightening Allowance (締付け許容強度). Columns: Model, Tightening Range A, Set Screw Tightening Torque.

②円柱ねじ切りタイプ(形E2EC-X4D)は締付トルク12 N・m以下で締付けてください。



(6)周囲金属の影響
形E2ECを金属に埋込む場合などは、表2で示された値以上でご使用ください。

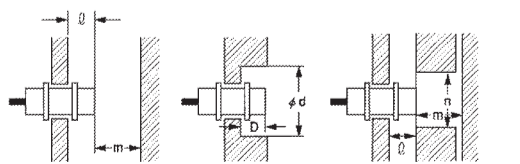


Table 2: Influence of Surrounding Metal (周囲金属の影響). Columns: Model, g, d, D, m, n.

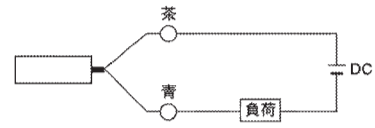
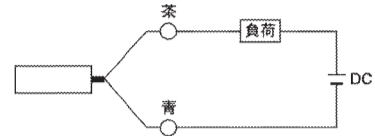
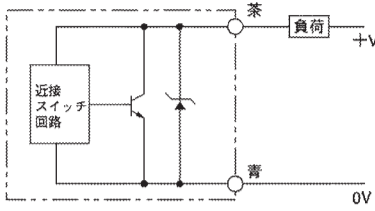
(7)相互干渉
2個以上の形E2ECを対向または並列に配置される場合は、表3に示した値以上でご使用ください。



Table 3: Mutual Interference (相互干渉). Columns: Model, A, B.

注。()内の数値は、異周波数の機種と組み合わせた時の値です。

出力回路図と接続



注.負荷は上図のように2通り接続可能です。

定格

Table with columns: Type, Model, Output Distance, Power Voltage, Current, Sensing Distance, etc.

*直流開閉部の応答周波数は、平均値です。測定条件は標準検出物体をもちい検出体の間隔は標準検出物体の2倍とし、設定距離は検出距離の1/2とします。

外形寸法 (mm)

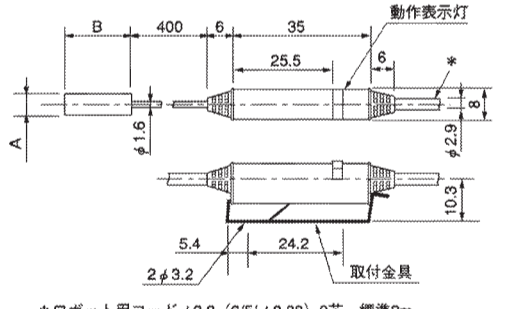


Table with columns: Model, A, B. Dimensions for different models.

ご承諾事項

当社は、一般工業製品向けの汎用品として設計製造されています。従いまして、次に掲げる用途での使用を意図していません。お客様が当社製品をこれら用途に使用される際は、当社は当社製品に対して一切保証をいたしません。

(a)から(d)に記載されている他、本カタログ記載の商品は自動車(二輪車含む、以下同じ)向けではありません。自動車に搭載する用途には利用しないで下さい。

Omron logo, contact information, and a QR code for customer support.

A 2014年7月

OMRON

Model E2EC-□□D

PROXIMITY SWITCH

INSTRUCTION SHEET

Thank you for selecting OMRON product. This sheet primarily describes precautions required in installing and operating the product.

Before operating the product, read the sheet thoroughly to acquire sufficient knowledge of the product. For your convenience, keep the sheet at your disposal.

TRACEABILITY INFORMATION: Representative in EU: OMRON EUROPE B.V. Manufacturer: OMRON CORPORATION, SHIOKOJI HORIKAWA, SHIMOGYO-KU, KYOTO 600-8530 JAPAN

Note: In a residential environment, this product may cause radio interference, in which case the user may be required to take adequate measures.



© OMRON Corporation 1998 All Rights Reserved.

PRECAUTIONS FOR SAFE USE

- Keep following items to secure from danger.
(1)Do not use in ambience of flammable, volatile gas.
(2)Do not decompose, repair, and modify.
(3)The product may explode or be burned with following misusages.

PRECAUTIONS FOR CORRECT USE

- (1)Do not use in the following ambience.
(2)Proximity switch may have a malfunction with using cellular phones or transceivers near by.
(3)Plumbing into the same pipe or duct with high-voltage line or power line may cause a malfunction, or destruction because of induction.

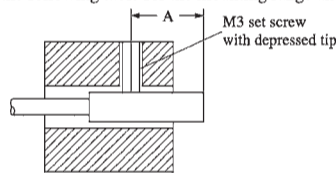


Table with columns: Model, Mounting range A, Set screw tightening torque.

②To mount the E2EC-X4D (column, screw model), apply a tightening torque of 12N・m

EFFECTS OF SURROUNDING METALS

When mounting the E2EC-D within a metal panel, ensure that the clearances given in the following table are maintained.

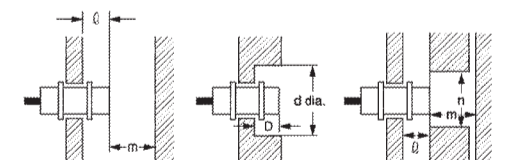


Table with columns: Model, g, d, D, m, n. Dimensions for different models.

MUTUAL INTERFERENCE

When installing two or more E2EC-D face to face or side by side, ensure that the minimum distances given in the following table maintained.

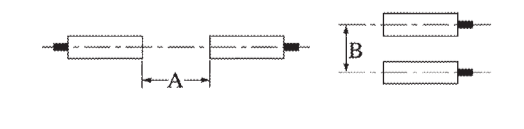
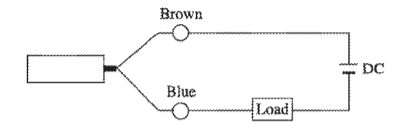
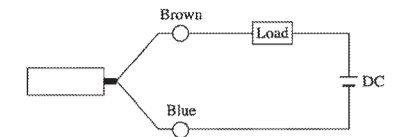
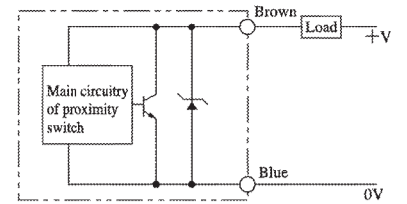


Table with columns: Model, A, B. Dimensions for different models.

Note: Values in parentheses are for models operating at different frequencies.

OUTPUT CIRCUIT DIAGRAMS AND CONNECTIONS



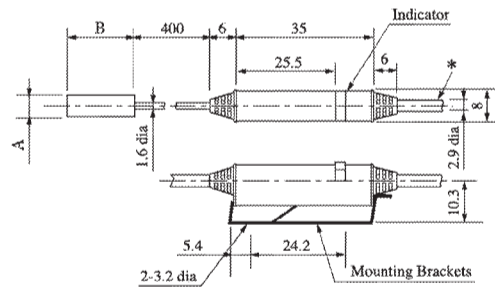
Note: It is possible to connect the load in two ways as shown in the above diagrams.

SPECIFICATION

Table with columns: Item, Model, Sensing distance, Supply voltage, Current consumption, Leakage current, Sensing distance, etc.

Note: Response frequencies are mean values measured with standard sensing objects, each separated from one another with a distance that is double the size of the sensing object and located at a distance that is half the sensing distance.

DIMENSIONS (Unit: mm)



* Robot cable with two conductors, 2.9 dia. (6/5 x 0.08 dia.); standard length: 2 m

Table with columns: Model, A, B. Dimensions for different models.

Suitability for Use

Omron Companies shall not be responsible for conformity with any standards, codes or regulations which apply to the combination of the Product in the Buyer's application or use of the Product.

NEVER USE THE PRODUCT FOR AN APPLICATION INVOLVING SERIOUS RISK TO LIFE OR PROPERTY WITHOUT ENSURING THAT THE SYSTEM AS A WHOLE HAS BEEN DESIGNED TO ADDRESS THE RISKS, AND THAT THE OMRON PRODUCT(S) IS PROPERLY RATED AND INSTALLED FOR THE INTENDED USE WITHIN THE OVERALL EQUIPMENT OR SYSTEM.

Omron Corporation contact information, regional headquarters, and industrial automation company details.

D Jun, 2019